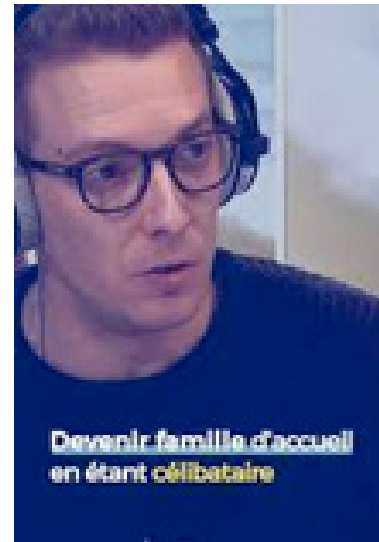


FWB = Fédération Wallonie Bruxelles  
 AAJ = Administration de l'Aide à la Jeunesse  
 SAAF = Service d'Accompagnement en Accueil Familial  
 FAS = Famille d'Accueil Sélectionnée  
 RG = « Reprise de Guidance »  
 FARE = Famille d'Accueil Réseau Elargi  
 FAIF = Famille d'Accueil Intra Familial  
 FA = Famille d'Accueil  
 FO = Famille d'Origine  
 SAJ = Service de l'Aide à la Jeunesse  
 TJ = Tribunal de la Jeunesse (Bxl)  
 SPJ = Service de Protection de la Jeunesse  
 PEC = Prise En Charge  
 GP = grands-parents  
 SRU = Service Résidentiel d'Urgence  
 Poup = Pouponnière (0-6ans)  
 FAU = Famille d'Accueil d'Urgence  
 PPE Projet Pour l'Enfant

Que ce soit dans une émission radio intitulée « chronique d'un papa solo », dans une pièce de théâtre « P'tit Louis » adressée aux enfants en âge scolaire ou dans le livre « A cœur perdu »,  
 • 3 familles d'accueil partagent leur quotidien et leur expérience par le biais de ces médias,  
 • 3 manières riches et pleines d'émotions de sensibiliser à l'aventure de l'accueil familial et au bien-fondé pour ces enfants qui en profiteront !

Merci à vous, chers ambassadeurs de l'accueil familial !



ANALYSE DES ENTRÉES

**22** Entrées → **82%** Aide contrainte → **18%** Aide consentie

Le nombre d'enfants entrés en FAS a doublé en 5 ans (de 6 à 12)

- 12 FA Sélectionnées (avant leur accueil : 10 enfants étaient en poup., 2 en fam. d'ac. d'urgence)  
 Autant d'accueil de garçons que de filles.  
 7/12 avaient - de 3 ans à leur entrée, 5/12 entre 3 et 4 ans inclus.
- 5 familles d'accueil intrafamilial (FAIF) = 2 GP et 3 oncles/tantes
- 5 FAC Réseau élargi (FARE), dont 3 reprises d'un SAAF qui n'a pas obtenu l'agrément.

2023 - CHIFFRES ET ANALYSES

PRISES EN CHARGE

Au 01/01/23 → 127 PEC - 22 entrées - 17 sorties  
 Au 31/12/23 → 132 PEC + 27 études de candidatures sur toute l'année.

REPARTITION INSTANCES : TOUS LES MANDATS EN COURS, (SAJ / SPJ / TJ) :

27 SAJ = 20% = 72% Bxl  
 dont la moitié est à BXL

81 TJ Bxl = 80% = 20% autres  
 dont les 4/5 = TJ Bxl

24 SPJ = 80% = 20% autres  
 Charleroi, Liège, Mons, Namur, Huy

REPARTITION TYPE DE FAMILLES D'ACCUEIL

75 FA Sélectionnées (57%)  
 = 3/5 en couple et 2/5 parent solo

56 RG (42%)  
 dont 82% avec lien de parenté = 46 FAIF  
 (54 % chez les grands-parents) (46% chez oncles/tantes)

1 Mise en autonomie

CANDIDATURES DE FAMILLES D'ACCUEIL

Prises de contact pour renseignements sur les FAC	78
Séances d'info collective	10
Participations à une séance d'info	48
Candidatures posées	17
Etudes de candidatures (y compris celles démarrées en 2022)	27
Soirées témoignages	2

12 acceptées et démarrées  
 2 refusées  
 4 désistements, différés, réorientés  
 9 à l'étude au 31/12/23

Profil des nouvelles familles d'accueil :  
 • 9/11 (un couple a accueilli des jumeaux) sont en couple.  
 • Parmi ces couples : 1/3 forment un couple homoparental.  
 • 2 mamans solos  
 • La moitié des familles avec enfant(s), la moitié sans enfants.

Perspectives 2024 :  
 • 3 pré-accueils en cours pour janv/fév. 24,  
 • 10 familles se sont déjà inscrites à la séance d'infos de janvier/février (dont 3 ont entamé leur candidature par la suite),  
 • 2 familles vont commencer leur procédure de candidatures en janvier 2024.

Au 31/12/23, nous recensons:

308 demandes de prises en charge

232 recherches de familles d'accueil pour des enfants en attente (en pouponnière, SRG, hôpital, FA CT ou urgence), dont 12 enfants ont intégré une FA en '23 et 3 le seront début '24.

76 pour la prise en charge d'enfants étant déjà chez leurs familiers dont 10 acceptés et 3 à l'étude au 31/12.

CANDIDATURES ENFANTS (FAS-FARE-FAIF)

Le taux FAS augmente légèrement d'année en année (50% en 2019).

Le profil de nos familles évolue sensiblement:

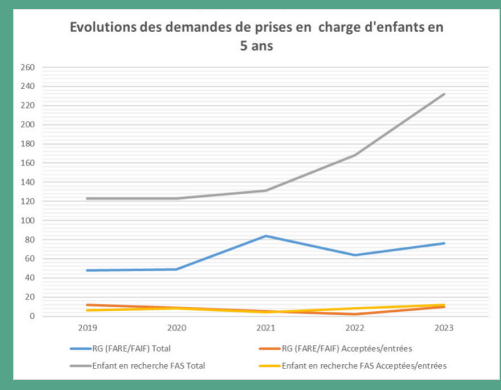
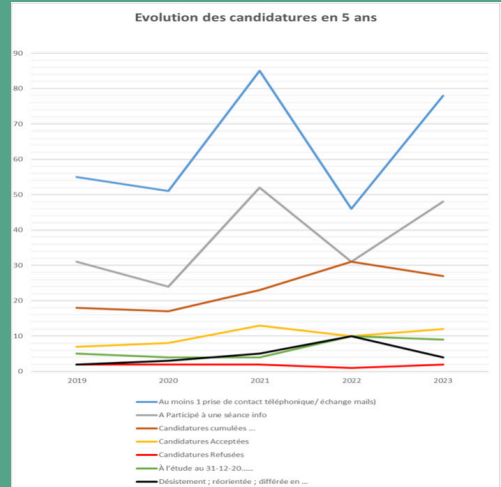
- 3/5 en couple et 2/5 parent solo
- + de familles homoparentales (38% de couples)
- + de familles monoparentales (dont une grande majorité sont des femmes)
- 40% des familles avec enfant(s), 60% sans enfants.

EVOLUTION SUR LES 5 DERNIERES ANNEES ET APRES L'ACCUEIL

Les multiples campagnes de promotion de l'accueil familial portent leurs fruits et récoltent chaque année de plus en plus d'adhérents à ce projet solidaire et citoyen qui change la vie d'un enfant !

Les familles bruxelloises constituent clairement un terreau fertile à l'accueil familial :

- Le nombre de familles ayant participé à une séance d'infos = a doublé en 4 ans (24 < 48);
- le nombre de candidats à l'accueil est en forte augmentation.
- Par ailleurs, il apparaît aussi clairement que le nombre d'enfants en attente d'une famille d'accueil a presque doublé en 5 ans (de 123 à 232);
- Le nombre de demande d'intervention en RG reste en augmentation croissante (en dehors d'un pic en 2021, qui s'explique par la période « après covid »);
- Le taux d'acceptation de PEC liée à notre capacité agréée reste très faible au regard du nombre des demandes .



ET DEMAIN...

Toujours autant de chouettes projets dans la tête de l'équipe au bénéfice de nos jeunes et de leurs familles !

- Le camp « enfants » de cet été se déroulera du 08 au 12 juillet 24 dans le magnifique domaine de Chevetogne sur le thème « Les animaux de la nuit » ! 16 enfants auront la chance de profiter de cette belle infrastructure et de toutes les activités du domaine !
- Le camp « ados » de cet été aura lieu du 21 au 23 aout 24 à la mer et 7 jeunes y sont déjà inscrits !
- Une « Fête des familles d'accueil » nous rassemblera autour d'un brunch le 29 septembre dans le joli domaine de la Ferme de Froidmont ... Nous nous réjouissons déjà !

Et puis, un vent nouveau souffle en FWB autour de l'accueil familial avec de nouveaux projets et défis en construction :

- Des familles d'accueil professionnelles comme une opportunité « alternative » ?
- Une collaboration avec la RTBF et CAP 48 pour une nouvelle grande campagne de promotion dès la rentrée académique de 2024 ;
- Des ponts entre l'accueil et l'adoption pour mieux penser les PPE en début de prise en charge;
- Des propositions de changement de loi : vers une reconnaissance du projet d'accueil familial à plus long terme ?

Et pour conclure : puisse l'accueil familial se déployer encore davantage grâce à la reconnaissance dans la société du bien-fondé de ce dispositif. Au nom de chaque enfant qui rencontrera ce projet d'accueil familial, je vous en remercie !

Noëlle Limpens, Directrice.

